



สำนักงานสาธารณสุขจังหวัดตราด

Trat Province Public Health Office

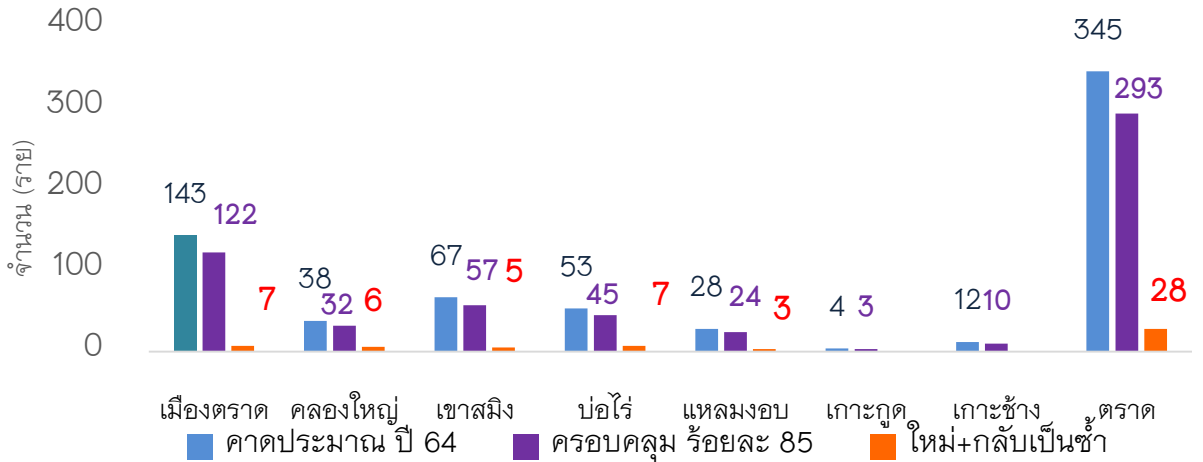


Trat TB Weekly Report

14 ธันวาคม 2563

ความครอบคลุมการขึ้นทะเบียนวัณโรครายใหม่และกลับเป็นซ้ำ ปีงบประมาณ 2564 (เป้าหมาย \geq ร้อยละ 85)

ปีงบประมาณ 2564 จังหวัดตราด คาดประมาณ พบผู้ป่วยวัณโรค 345 ราย (150 ต่อแสน ปชก.) ตั้งแต่ 1 ต.ค. 2563 - 14 ธ.ค. 2563 พบความครอบคลุมการขึ้นทะเบียน จำนวน 28 ราย ร้อยละ 8.11 ประกอบด้วย อ.เมืองตราด ร้อยละ 4.89 อ.คลองใหญ่ ร้อยละ 15.78 อ.เขาสมิง ร้อยละ 7.46 อ.บ่อไร่ ร้อยละ 13.20 อ.แหลมงอบ ร้อยละ 10.71 อ.เกาะกูด และ อ.เกาะช้าง ยังไม่พบผู้ป่วย



ผลการรักษาผู้ป่วยวัณโรค จังหวัดตราด ปีงบประมาณ 2564 (เป้าหมาย \geq ร้อยละ 88)

ผลการรักษาผู้ป่วยวัณโรคปอดรายใหม่ (PA) จังหวัดตราด ปีงบประมาณ 2564 (ขึ้นทะเบียน 1 ต.ค. 2563 - 31 ธ.ค. 2563)

อำเภอ	จำนวนผู้ป่วย (ราย)	รักษาสำเร็จ		กำลังรักษา		เสียชีวิต		โอนออก	
		(ราย)	ร้อยละ	(ราย)	ร้อยละ	(ราย)	ร้อยละ	(ราย)	ร้อยละ
เมืองตราด	6			6	100				
คลองใหญ่	4			4	100				
เขาสมิง	3			3	100				
บ่อไร่	5			5	100				
แหลมงอบ									
เกาะกูด									
เกาะช้าง									
ตราด	20			20	100				

ที่มา : โปรแกรม NTIP 14 ธ.ค. 63

ผลการรักษาผู้ป่วยวัณโรคทุกประเภท จังหวัดตราด ปีงบประมาณ 2564 (ขึ้นทะเบียน 1 ต.ค.2563 - 14 ธ.ค.2563)

อำเภอ	จำนวนผู้ป่วยที่ขึ้นทะเบียน (ราย)	รักษาสำเร็จ		กำลังรักษา		เสียชีวิต		ขาดยา		โอนออก	
		(ราย)	ร้อยละ	(ราย)	ร้อยละ	(ราย)	ร้อยละ	(ราย)	ร้อยละ	(ราย)	ร้อยละ
เมืองตราด	7			7	100						
คลองใหญ่	6			6	100						
เขาสมิง	5			5	100						
บ่อไร่	7			7	100						
แหลมงอบ	3			3	100						
เกาะกูด											
เกาะช้าง											
ตราด	28			28	100						

ที่มา : โปรแกรม NTIP 14 ธ.ค.63

ความครอบคลุมการคัดกรองวัณโรคในกลุ่มเสี่ยง 7 กลุ่ม ปีงบประมาณ 2564 (1 ต.ค.2563 - 14 ธ.ค.2563)

ผลการดำเนินงานคัดกรองวัณโรคในกลุ่มเสี่ยง

จังหวัดตราด มีผลการดำเนินงานคัดกรองวัณโรคในกลุ่มเสี่ยง ร้อยละ 17.35 อำเภอที่คัดกรองได้สูงสุด ได้แก่ อ.บ่อไร่ ร้อยละ 43.26 รองลงมา อ.เกาะกูด ร้อยละ 28.66 อ.คลองใหญ่ ร้อยละ 28.36 อ.เขาสมิง ร้อยละ 26.68 อ.แหลมงอบ ร้อยละ 16.14 อ.เกาะช้าง ร้อยละ 13.58 อ.เมืองตราด ร้อยละ 5.86

